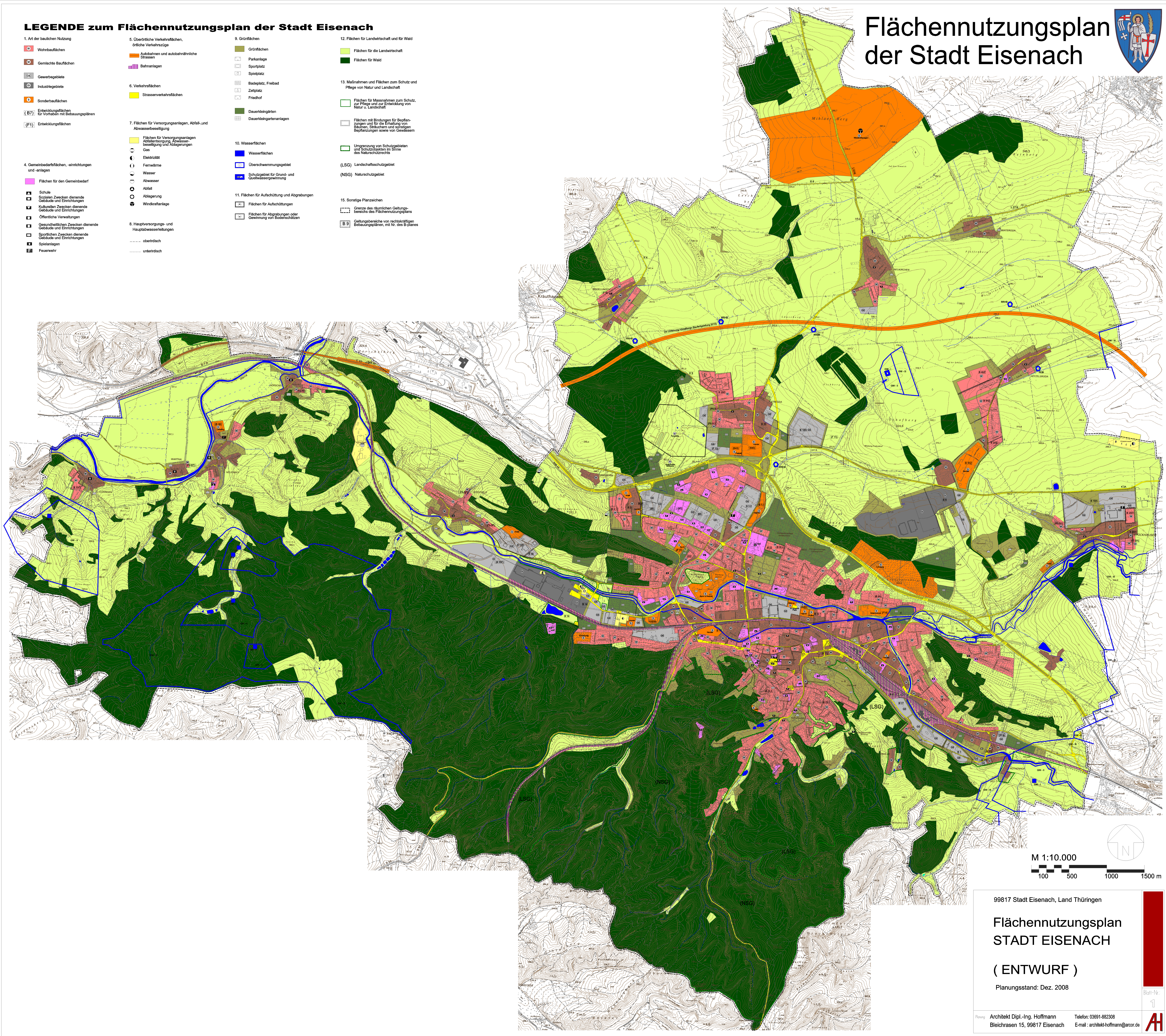
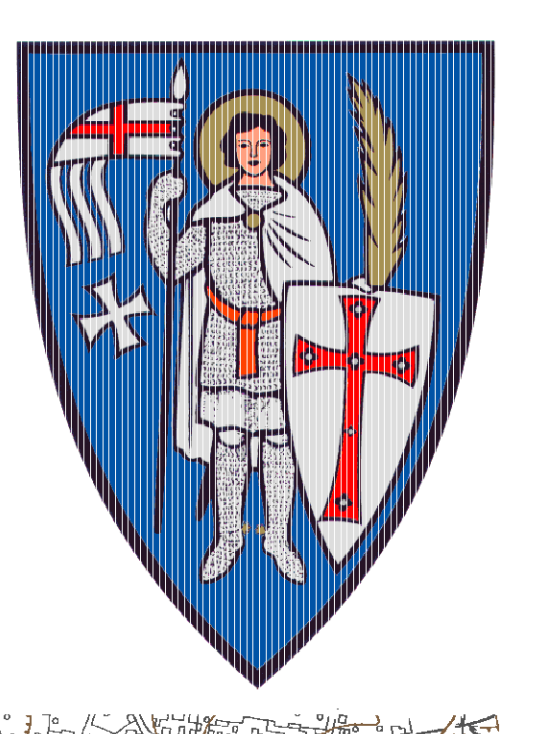


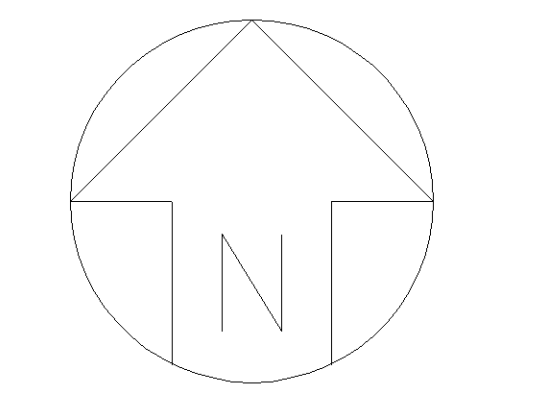
LEGENDE zum Flächennutzungsplan der Stadt Eisenach

- | | | | |
|---|--|--|--|
| <p>1. Art der baulichen Nutzung</p> <ul style="list-style-type: none"> Wohnbauflächen Gemischte Bauflächen Gewerbegebiete Industriegebiete Sonderbauflächen Entwicklungsfächen für Vorhaben mit Bebauungsplänen Entwicklungsfächen | <p>5. Überörtliche Verkehrsfächen, örtliche Verkehrszüge</p> <ul style="list-style-type: none"> Autobahnen und autobahnähnliche Straßen Bahnanlagen | <p>9. Grünflächen</p> <ul style="list-style-type: none"> Grünflächen Parkanlage Sportplatz Spielplatz Badeplatz, Freibad Zeltplatz Friedhof Dauerkleingärten Dauerkleinparkeinlagen | <p>12. Flächen für Landwirtschaft und für Wald</p> <ul style="list-style-type: none"> Flächen für die Landwirtschaft Flächen für Wald |
| <p>4. Gemeinbedarfflächen, -einrichtungen und -anlagen</p> <ul style="list-style-type: none"> Flächen für den Gemeinbedarf Schule Sozialen Zwecken dienende Gebäude und Einrichtungen Kulturellen Zwecken dienende Gebäude und Einrichtungen Öffentliche Verwaltungen Gesundheitlichen Zwecken dienende Gebäude und Einrichtungen Sportlichen Zwecken dienende Gebäude und Einrichtungen Spielanlagen Feuerwehr | <p>6. Verkehrsflächen</p> <ul style="list-style-type: none"> Strassenverkehrsflächen | <p>10. Wasserflächen</p> <ul style="list-style-type: none"> Wasserflächen Überschwemmungsgebiet Schutzgebiet für Grund- und Quellwassergewinnung | <p>13. Maßnahmen und Flächen zum Schutz und Pflege von Natur und Landschaft</p> <ul style="list-style-type: none"> Flächen für Maßnahmen zum Schutz, zur Pflege und zur Entwicklung von Natur u. Landschaft Flächen mit Bindungen für Bepflanzungen und für die Erhaltung von Bäumen, Sträuchern und sonstigen Bepflanzungen sowie von Gewässern Umgrenzung von Schutzgebieten und Schutzobjekten im Sinne des Naturschutzrechts <p>(LSG) Landschaftsschutzgebiet
(NSG) Naturschutzgebiet</p> |
| <p>11. Flächen für Aufschüttung und Abgrabungen</p> <ul style="list-style-type: none"> Flächen für Aufschüttungen Flächen für Abgrabungen oder Gewinnung von Bodenschätzen | <p>15. Sonstige Planzeichen</p> <ul style="list-style-type: none"> Grenze des räumlichen Geltungsbereichs des Flächennutzungsplans Geltungsbereiche von rechtskräftigen Bebauungsplänen, mit Nr. des B-planes | | |
| <p>8. Hauptversorgungs- und Hauptabwasserleitungen</p> <ul style="list-style-type: none"> oberirdisch unterirdisch | <p>7. Flächen für Versorgungsanlagen, Abfall- und Abwasserbeseitigung</p> <ul style="list-style-type: none"> Flächen für Versorgungsanlagen Abfallentsorgung, Abwasserbeseitigung und Ablagerungen Gas Elektrizität Fernwärme Wasser Abwasser Abfall Ablagerung Windkraftanlage | | |

Flächennutzungsplan der Stadt Eisenach



M 1:10.000



99817 Stadt Eisenach, Land Thüringen

Flächennutzungsplan STADT EISENACH

(ENTWURF)

Planungsstand: Dez. 2008

