



## Ausgangslage

Das Objekt Frauenplan 31 liegt südlich der Eisenacher Innenstadt am Frauenplan, einen der drei historischen Marktsiedlungen des heutigen Stadtgebietes. Das etwa 100 Jahre alte Wohngebäude in Fachwerkkonstruktion erstreckt sich über drei Geschosse auf einer Breite von ca. 5 m und einer Tiefe von ca. 9,50 m. Es ist von Leerstand sowie einen hohen Sanierungsbedarf gekennzeichnet. Durch die Stadt wurden im Jahr 2016 Sicherungsmaßnahmen durchgeführt.

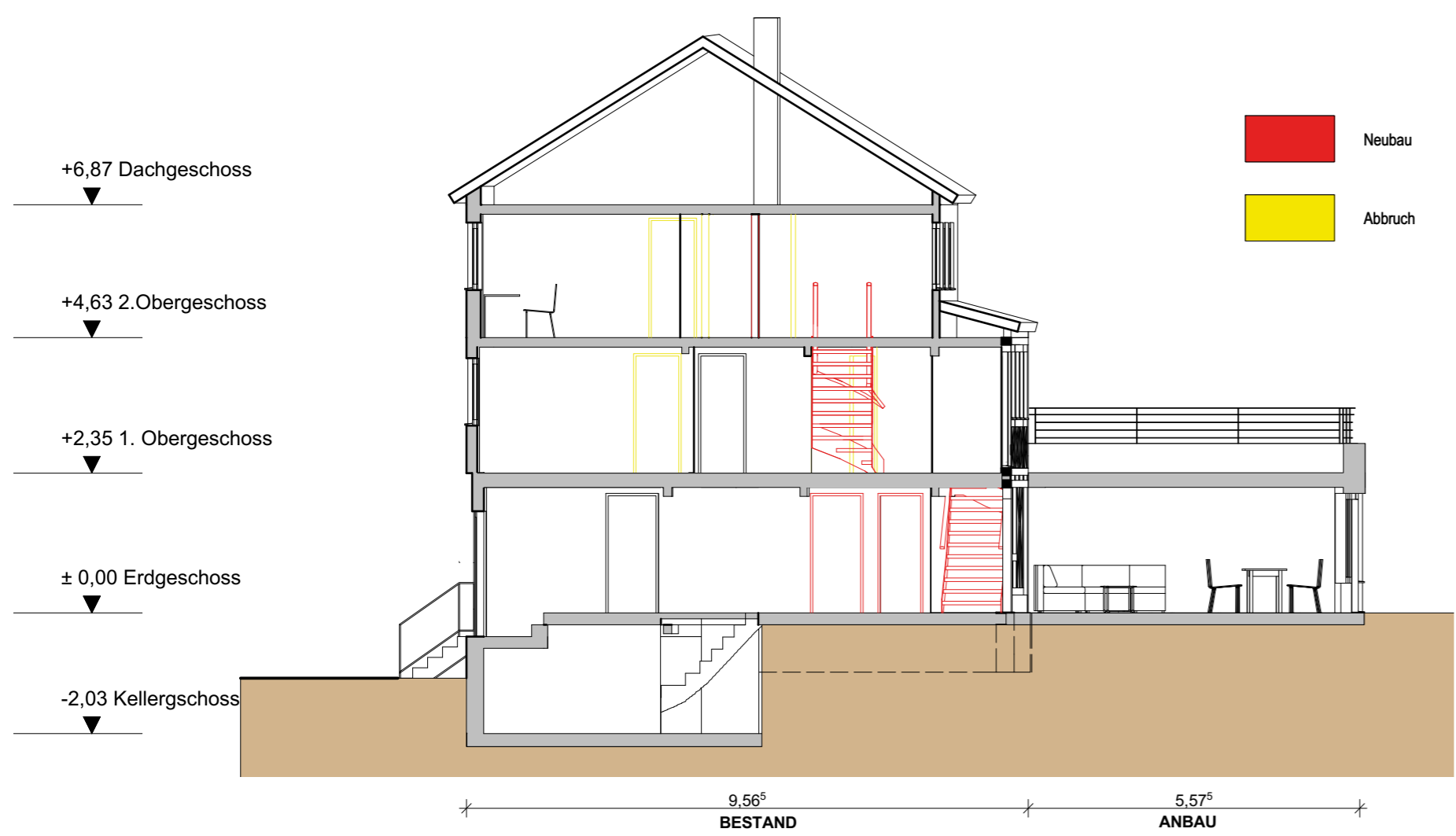
## Entwurfsgedanken

Das Gebäude soll in seinem Grundbestand erhalten bleiben. Notwendige Sanierungs- und Umbaumaßnahmen sollen unter Berücksichtigung wirtschaftlicher und ökologischer Aspekte umgesetzt werden. Eine Verwendung von ökologischen Baustoffen, wie Ton, Holzfenstern und Mauerziegeln ist vorgesehen.



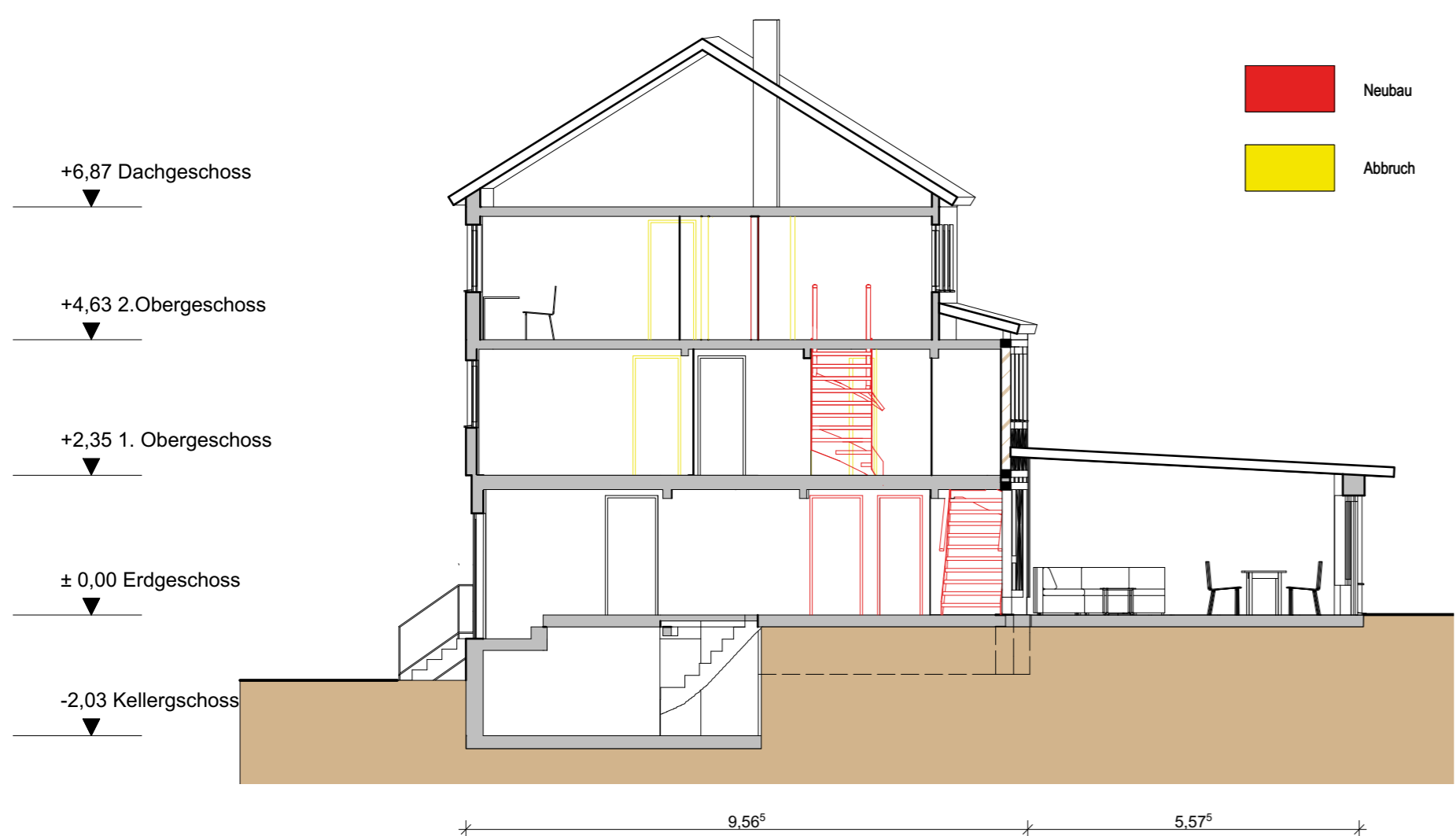
Straßenansicht

Maßstab: 1:50



Schnitt Variante 1: Begehbare Flachdach

Maßstab: 1:100



Schnitt Variante 2: Überdachung

Maßstab: 1:100



Hofansicht Variante 1:  
Begehbare Flachdach

Maßstab: 1:50



Hofansicht Variante 2:  
Überdachung

Maßstab: 1:50

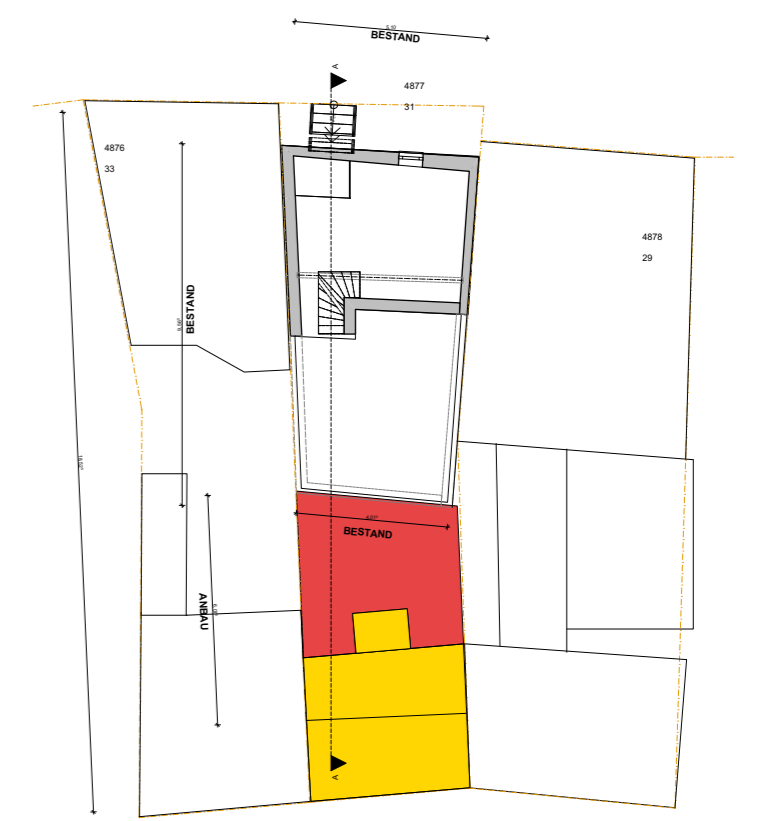
## Umsetzung

Um den neuen Wohnbedarfen gerecht zu werden und ein modernes, zeitgemäßes Wohnen in einem 100 Jahre alten Gebäude zu verwirklichen, sind neben Sanierungs- zusätzlich Umbaumaßnahmen erforderlich. Es erfolgt ein eingeschossiger, straßenrückseitiger Anbau, der entweder mit Pultdach oder begehbarem Flachdach ausgeführt werden kann. Mit dem Anbau geht eine Neuaufteilung der Räume einher. Die vorgeschlagenen Umbaumaßnahmen schaffen Wohnraum mit einer Fläche von ca. 104 m<sup>2</sup> für eine Familie mit ein bis zwei Kindern.



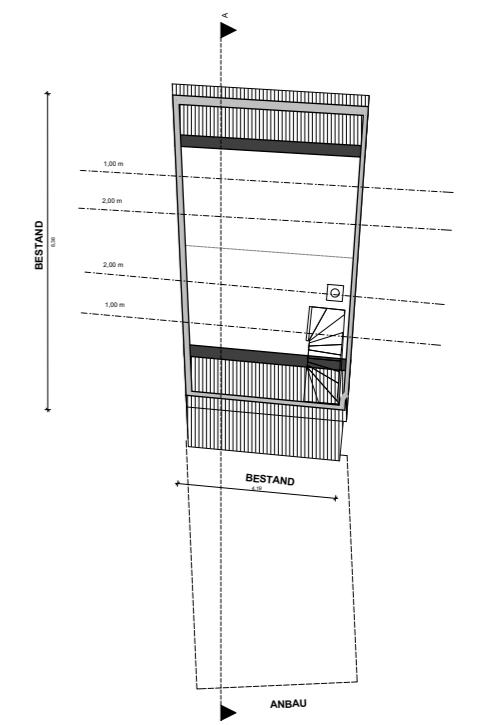
Grundriss Erdgeschoss

Maßstab: 1:100



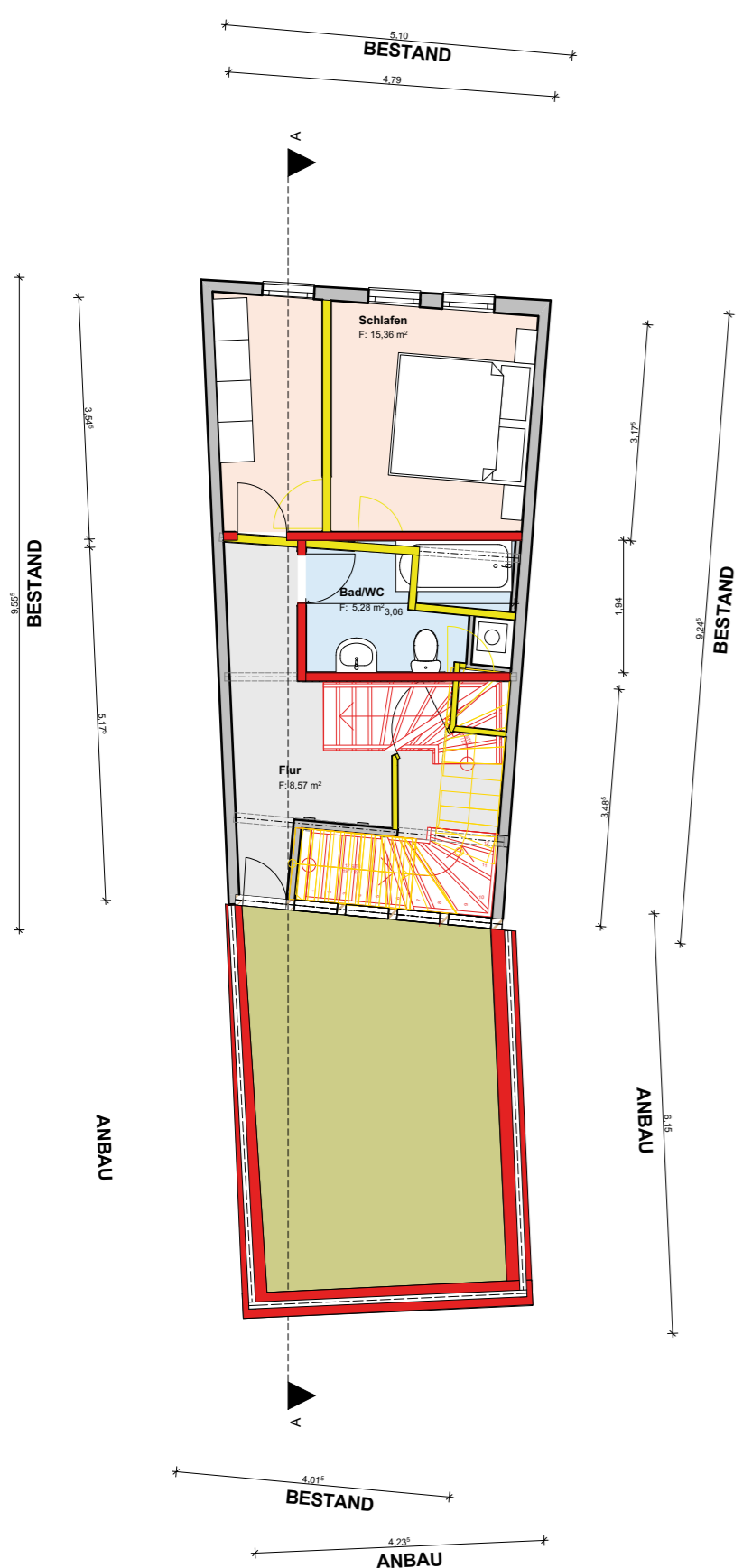
Grundriss Keller

Maßstab: 1:200



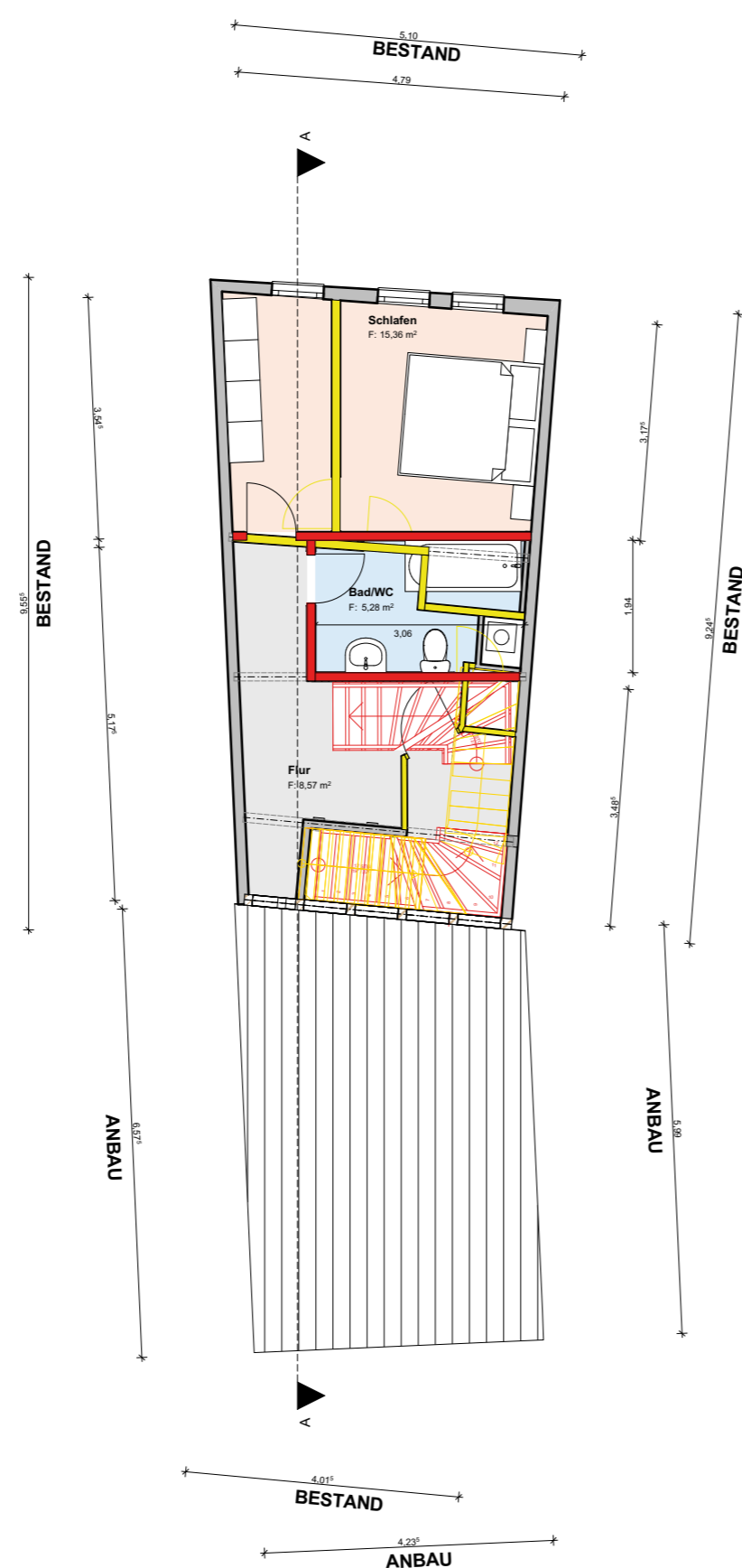
Grundriss  
Dachgeschoss

Maßstab: 1:200



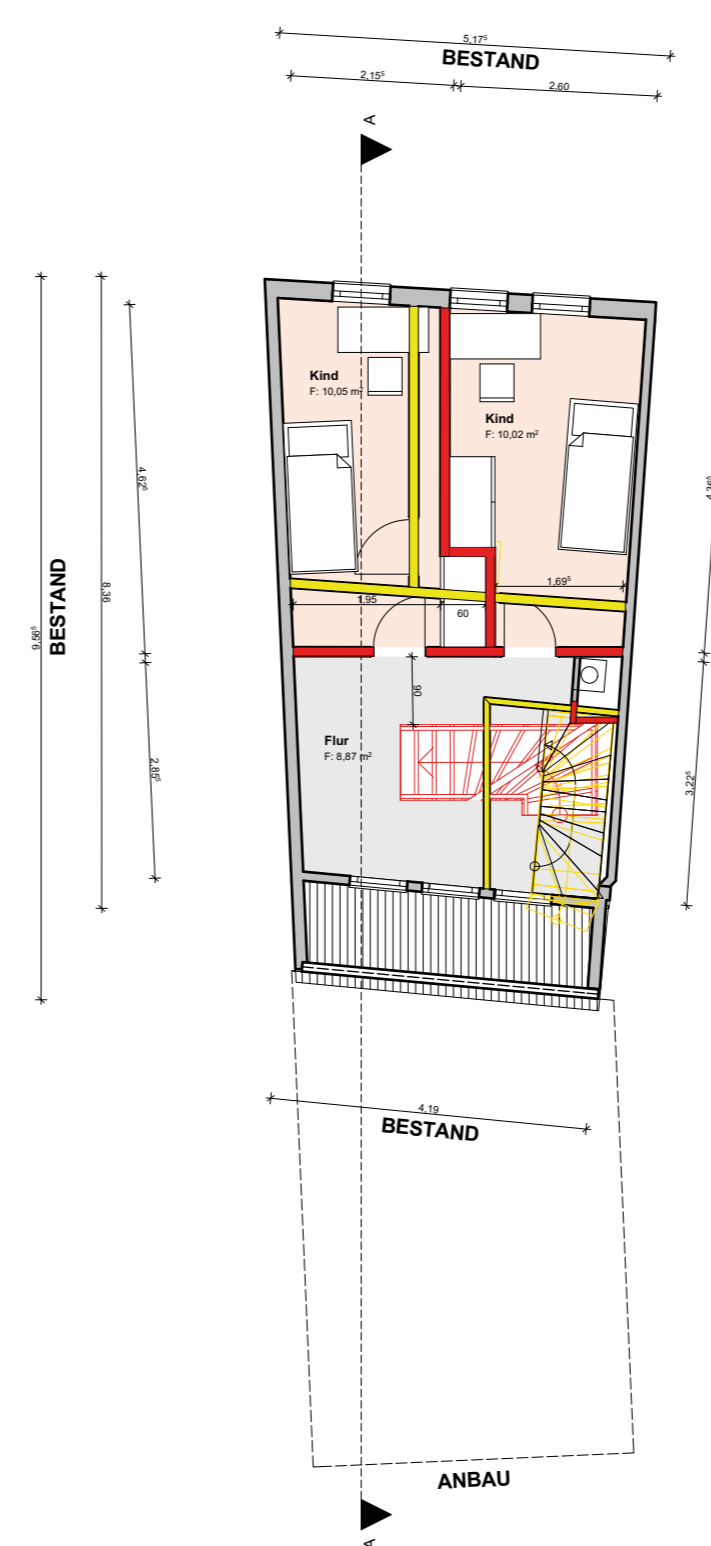
Grundriss 1. Obergeschoss  
Variante 1 - Begehbares Flachdach

Maßstab: 1:100



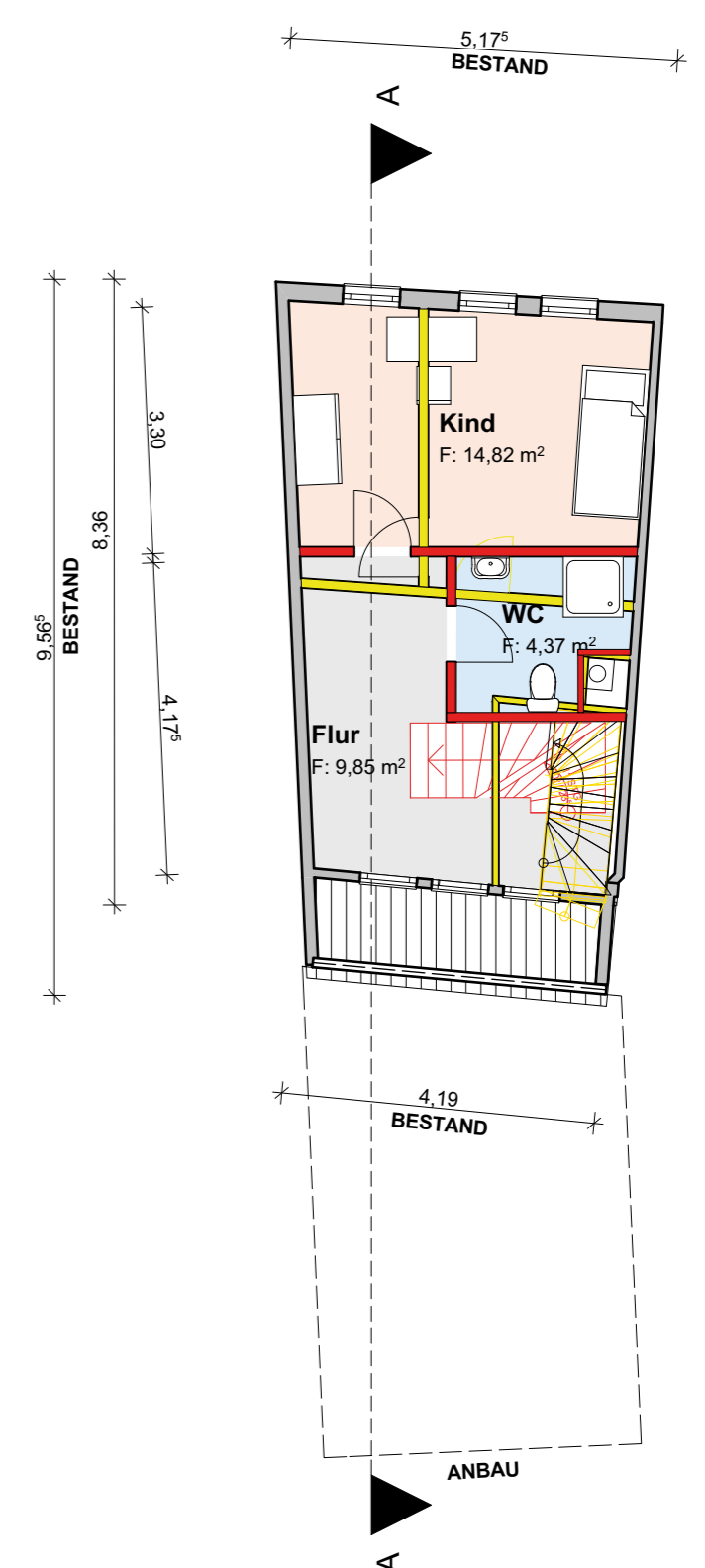
Grundriss 1. Obergeschoss  
Variante 2 - Überdachung

Maßstab: 1:100



Grundriss 2. Obergeschoss  
Variante 1

Maßstab: 1:100



Grundriss 2. Obergeschoss  
Variante 2

Maßstab: 1:100