



Goldschmiedenstraße 23

Informationen zur Immobilie

- Der Laden verfügt über 2 separate Eingänge sowie eine größere Toilettenanlage,
- Lagermöglichkeiten im Keller vorhanden
- Nutzfläche 53 m²
- Schaufenster über gesamte Ladenbreite
- Mietpreis: 310 € Kaltmiete zzgl. 50 € Nebenkosten
- Keine Kautions erforderlich

- Zusätzlicher Hinweis: Über den Hauseingang der Goldschmiedenstraße 23 ist auch ebenerdig noch ein größerer Raum im hinteren Gebäudeteil zu erreichen (298,00 m²). Dieser eignet sich für Ausstellungen, Flohmärkte oder Events, verfügt über ein Büro, eine Toilettenanlage, einem Lagerraum im Raum selbst und sowie im Keller (vgl. Abbildung 5).
- Mietpreis: Tagesmiete (Preis VB)

Fotodokumentation



Abbildung 1: Erdgeschossseinheit von außen

DIE WARTBURGSTADT

www.eisenach.de

EISENACH



Abbildung 2: Vorderansicht



Abbildung 3: Vorderansicht gesamtes Gebäude

Projekt „Goldschmiede Eisenach“

Stadtverwaltung Eisenach

Fachdienst Stadtentwicklung 51
Fachbereich Stadtplanung 51.1
Gebäude Markt 22

Auskunft erteilt: Annika Brill

Telefon: 03691 -670 563
Email: goldschmiede@eisenach.de



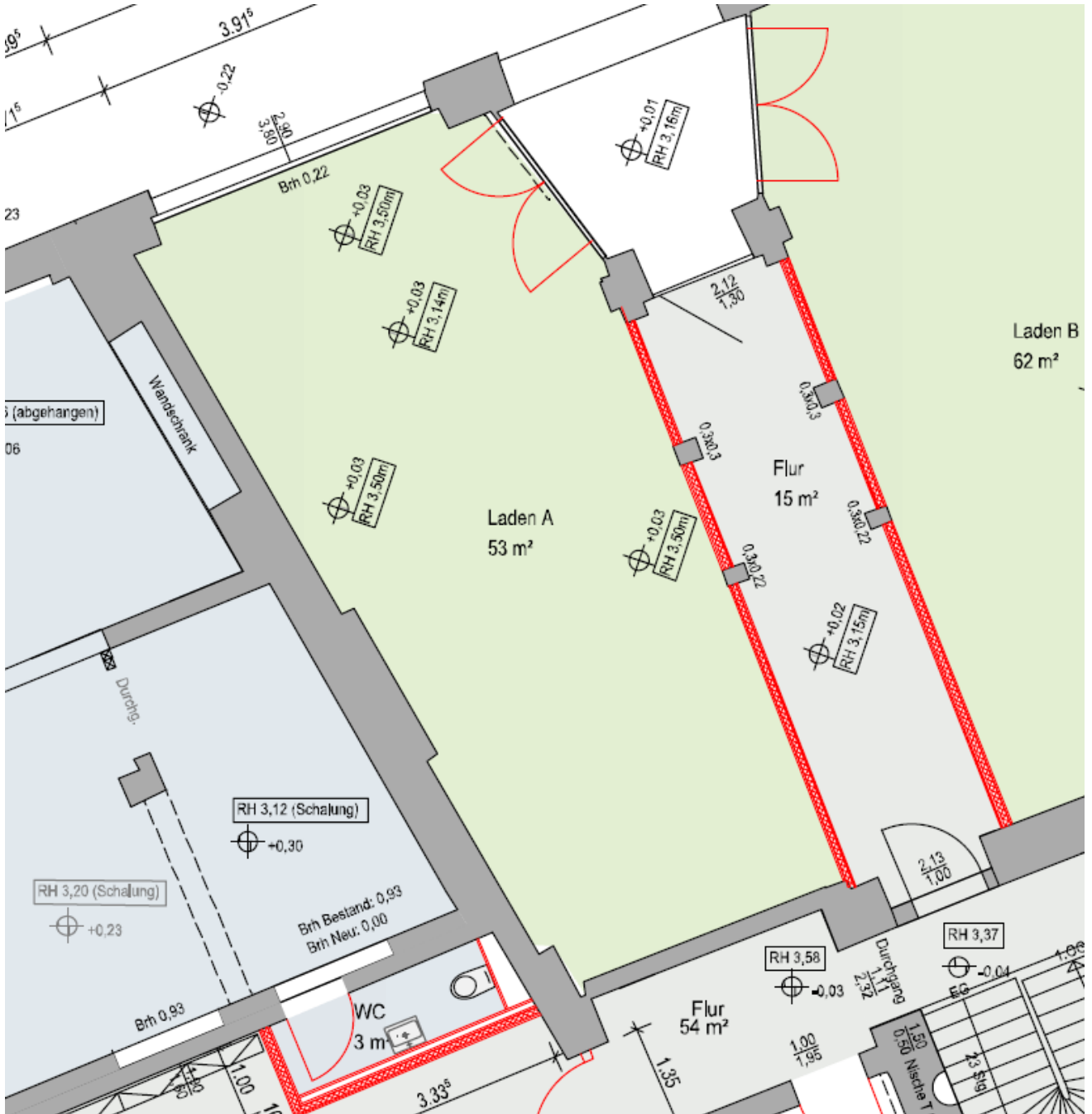


Abbildung 4: Grundriss

Projekt „Goldschmiede Eisenach“



Stadtverwaltung Eisenach

Fachdienst Stadtentwicklung 51
Fachbereich Stadtplanung 51.1
Gebäude Markt 22

Auskunft erteilt: Annika Brill

Telefon: 03691 -670 563
Email: goldschmiede@eisenach.de

DIE WARTBURGSTADT

www.eisenach.de

EISENACH

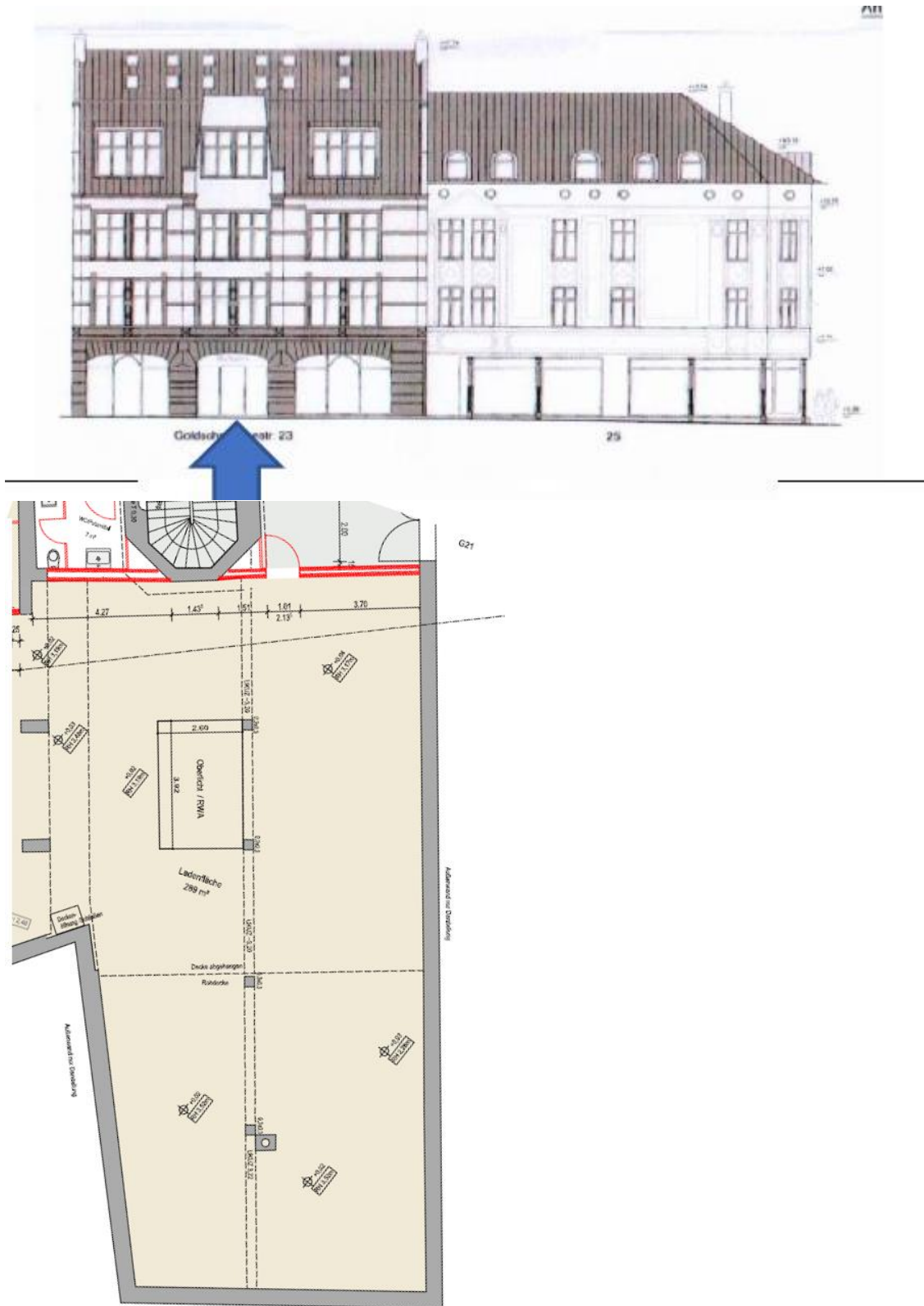


Abbildung 5: Außenansicht mit Grundriss (Eventhalle)

Projekt „Goldschmiede Eisenach“

Stadtverwaltung Eisenach

Fachdienst Stadtentwicklung 51
Fachbereich Stadtplanung 51.1
Gebäude Markt 22

Auskunft erteilt: Annika Brill

Telefon: 03691 -670 563

Email: goldschmiede@eisenach.de

