

Eisenach - Praxisnachfolger im Zentrum gesucht !



VM 10301-114/115, Markscheffelshof 8-10, EA
Markscheffelshof 8-10
99817 Eisenach
Deutschland

Daten im Überblick

Einheitennummer	VM 10301-114/115, Markscheffelshof 8-10, EA
Kategorie	Miete – Büro/Praxis
Unterkategorie	Praxis
Baujahr ca.	1996
Objektzustand	gepflegt
Qualität der Ausstattung	Normal
Verfügbar ab	ab sofort
Kaltmiete	598,60 €
Heizkosten	98 €
Nebenkosten	75 €
Warmmiete	771,60 €
Kaution	1795,80 €
Etage	EG
Etagezahl	3
Etagenlage	rechts/links Mitte
Räume	5
Gesamtfläche ca.	142,53 m ²
Verkaufsfläche ca.	142,53 m ²

Gäste-WC	Ja
Abstellraum	Ja
Energieausweis	liegt vor
Energieausweistyp	Verbrauchsausweis
Energieausweis: Ausstellungsdatum	18.11.2013
Erstellungsdatum	bis 30. April 2014
Energieausweis: gültig bis	12.02.2030
Energieverbrauchskennwert	54,7 kWh/(m ² *a)
Energieverbrauch für Warmwasser enthalten	Ja
Heizungsart	Zentralheizung
Wesentlicher Energieträger	Erdgas leicht
Energieeffizienzklasse	B
Baujahr Anlagentechnik	1996
Fahrzeit nächster Hauptbahnhof	4 Min.
Fahrzeit nächster Flughafen	21 Min.

Beschreibung

Die hier angebotenen Praxisräume liegen im Erdgeschoss des Markscheffelshof 8-10 im Zentrum Eisenach's. Es handelt sich hierbei um 2 separate Gewerbeeinheiten, die zusammengelegt wurden und aktuell als Arztpraxis genutzt werden. Bei Bedarf kann dies natürlich rückgängig gemacht werden.

Die Umbauten haben sehr hochwertig und durchdacht stattgefunden, werden aber auf Wunsch in den Ursprung (siehe Fotos) zurück gebaut.

Ob weiterhin als Praxis genutzt oder als Laden-/Verkaufsfläche, diese Immobilie ist vielseitig nutzbar und steht bereits für Besichtigungen zur Verfügung.

Ausstattung

- | EG
- | 142,53 qm
- | großer Empfangsbereich
- | 5 separate Räume
- | Technikraum
- | Personal/Aufenthaltsraum
- | 2 Toiletten

Lage

Im Zentrum Eisenach's...Der Markscheffelshof ist ein Neubauareal im Innenstadtbereich von Eisenach. Einkaufspassagen, Theater, Kaufhäuser, Kino und Restaurants befinden sich in unmittelbarer Umgebung und sind durch kurze Wege erreichbar.

Sonstiges

Ab 01.06.2024 zu vermieten - Mindestmietdauer 1 Jahr - danach unbefristet.

Es gelten unsere allgemeinen Geschäftsbedingungen. Alle Angaben und Preise sind unverbindlich und freibleibend. Irrtum oder Zwischenverwertung bleiben vorbehalten. Dieses Angebot wurde auf Grundlage der vom Eigentümer zur Verfügung gestellten Unterlagen sowie dessen Angaben, ohne Gewähr gefertigt. Ein Rechtsanspruch auf einen Kauf- oder Mietvertrag kommt erst nach Gegenzeichnung durch den Eigentümer zustande.

Weitere attraktive Kauf- und Mietobjekte erwarten Sie auf www.dr-reise-immobilien.de



Eingangsbereich Ans. 2



Blick auf Praxisräume



Server-Raum



Toilette



Toilette 2



Elektrik neu



ursprüngl. Gewerbefl. Ans. 1

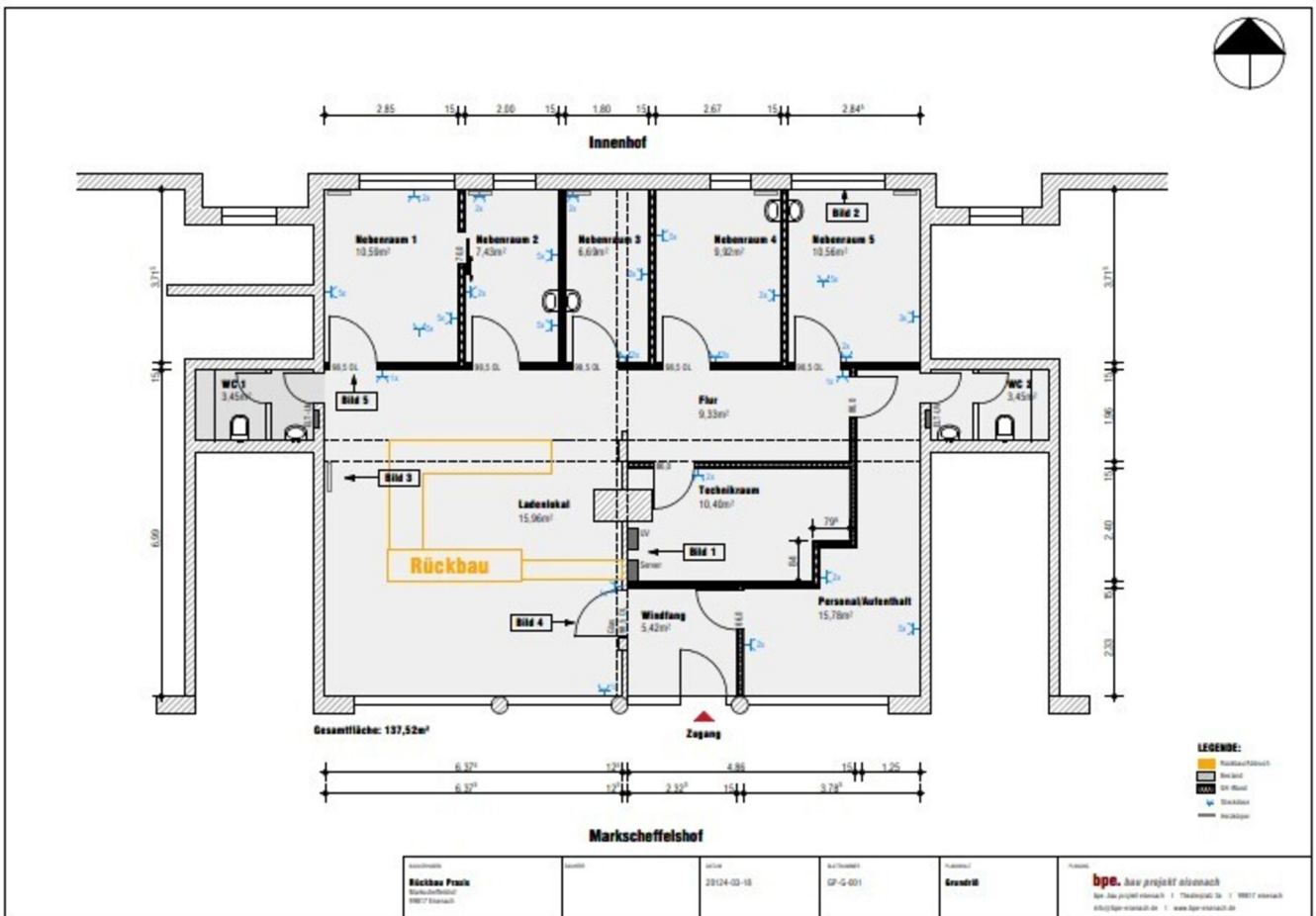


ursprüngl. Gewerbefl. Ans. 2



ursprüngl. Gewerbefl. Ans. 3

Grundriss Markscheffelshof



Ihre Ansprechpartnerin

Christina Hanisch

Dr. REISE & PARTNER GmbH

Gohliser Straße 18

04105 Leipzig

Telefon: +49 (0341) 9189727

Homepage: www.dr-reise-immobilien.de

E-Mail: hanisch@dr-reise-immobilien.de