



Goldschmiedenstraße 25

Informationen zur Immobilie

Da die Sanierung/Rekonstruktion des Erdgeschosses noch ausstehend ist, bestehen zwei verschiedene Varianten, wie die Vermietung zukünftig erfolgen könnte.

Variante 1

- Der Eckladen verfügt über 2 separate Eingänge, sowie eine größere Toilettenanlage
- Lagermöglichkeiten im Keller vorhanden
- Schaufenster über gesamte Ladenbreite
- Nutzfläche 97 m²
- Mietpreis: 727,50 € Kaltmiete zzgl. 194 € Nebenkosten (Betriebs- und Heizungskosten)
- Keine Kautions erforderlich

Variante 2

- Eckladen wie in Variante 2, aber mit zusätzlicher Größe
- Nutzfläche 160 m²
- Mietpreis: 1.040 € Kaltmiete zzgl. 240 € Nebenkosten (Betriebs- und Heizungskosten)
- Keine Kautions erforderlich

Fotodokumentation Variante 1



Abbildung 1: Erdgeschossseinheit von außen

Projekt „Goldschmiede Eisenach“

Stadtverwaltung Eisenach

Fachdienst Stadtentwicklung 51
Fachbereich Stadtplanung 51.1
Gebäude Markt 22

Auskunft erteilt: Annika Brill

Telefon: 03691 -670 563
Email: goldschmiede@eisenach.de

DIE WARTBURGSTADT

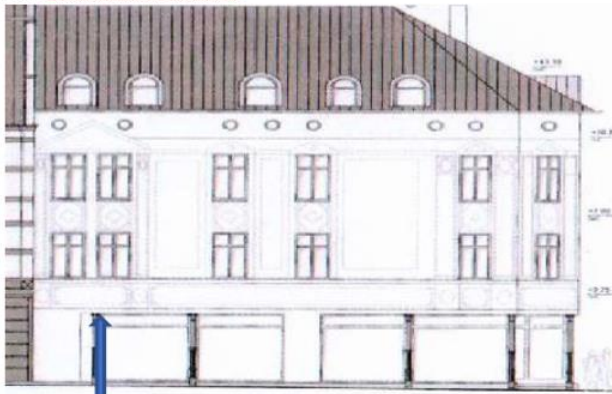
www.eisenach.de

EISENACH



Abbildung 2: Ansicht Goldschmiedenstraße

Seite Goldschmiedenstraße



Seite Querstraße



Abbildung 3: Vorderansichten



IV.



Abbildung 4: Grundriss

Projekt „Goldschmiede Eisenach“

Stadtverwaltung Eisenach

Fachdienst Stadtentwicklung 51
Fachbereich Stadtplanung 51.1
Gebäude Markt 22

Auskunft erteilt: Annika Brill

Telefon: 03691 -670 563
Email: goldschmiede@eisenach.de



Fotodokumentation Variante 2

Seite Goldschmiedenstraße

Seite Querstraße



Abbildung 5: Vorderansichten Variante 2

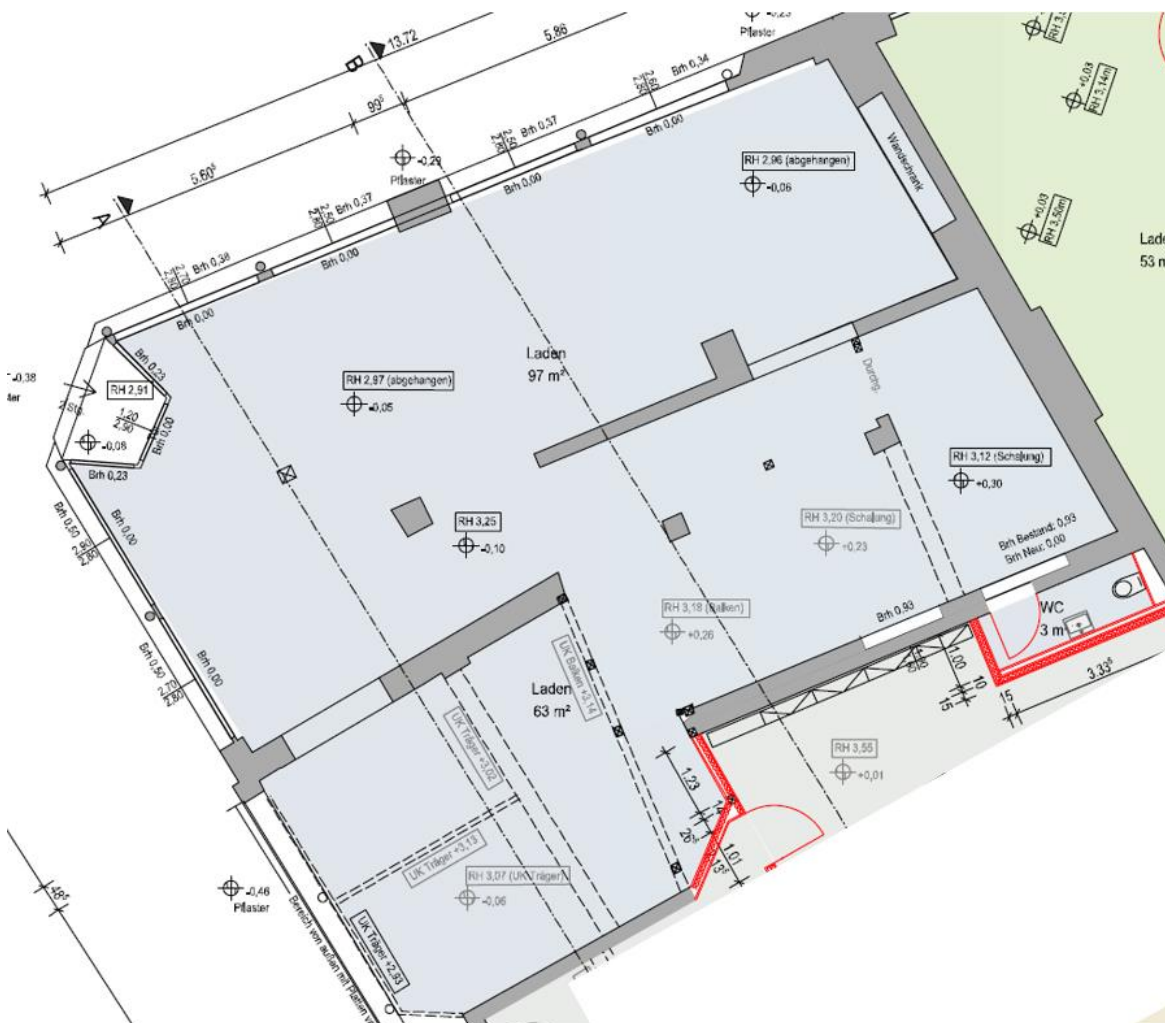


Abbildung 6: Grundriss Variante 2

Projekt „Goldschmiede Eisenach“

Stadtverwaltung Eisenach

Fachdienst Stadtentwicklung 51
 Fachbereich Stadtplanung 51.1
 Gebäude Markt 22

Auskunft erteilt: Annika Brill

Telefon: 03691 -670 563
 Email: goldschmiede@eisenach.de