

HGÜ - Erdkabel - Trassenkorridore gemäß aktueller Planungen und Vorschläge

SuedLink (TenneT TSO GmbH, TransnetBW GmbH)

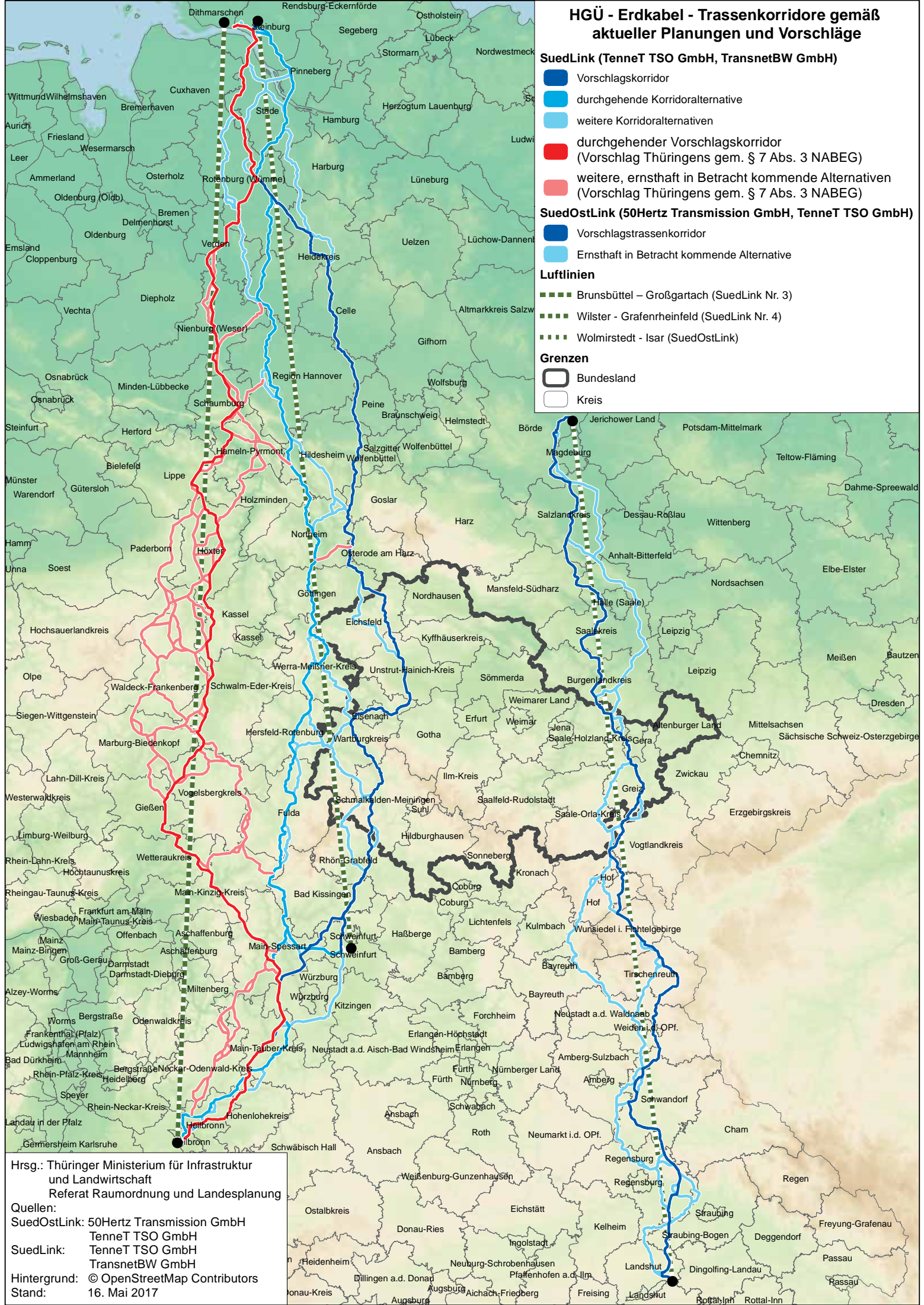
- Vorschlagskorridor
- durchgehende Korridoralternative
- weitere Korridoralternativen
- durchgehender Vorschlagskorridor (Vorschlag Thüringens gem. § 7 Abs. 3 NABEG)
- weitere, ernsthaft in Betracht kommende Alternativen (Vorschlag Thüringens gem. § 7 Abs. 3 NABEG)

SuedOstLink (50Hertz Transmission GmbH, TenneT TSO GmbH)

- Vorschlagstrassenkorridor
 - Ernsthaft in Betracht kommende Alternative
- ### Luftlinien
- Brunsbüttel – Großgartach (SuedLink Nr. 3)
 - Wilster - Grafenrheinfeld (SuedLink Nr. 4)
 - Wolmirstedt - Isar (SuedOstLink)

Grenzen

- Bundesland
- Kreis



Hrsg.: Thüringer Ministerium für Infrastruktur und Landwirtschaft
 Referat Raumordnung und Landesplanung

Quellen:
 SuedOstLink: 50Hertz Transmission GmbH
 TenneT TSO GmbH

SuedLink:
 TenneT TSO GmbH
 TransnetBW GmbH

Hintergrund: © OpenStreetMap Contributors
 Stand: 16. Mai 2017